



ODLUČOVAČ ODSTŘEDIVÝ

K, KL, KP, K2

Odlučovač odstředivý, vyrobený firmou TAURUS spol. s r. o. Chrudim, je stroj, určený pro odsazování nečistot a prachu z proudu transportního vzduchu při aspiraci strojů, ve mlýnech na obilí, krmivárnách, čistírnách, v silech a podobných provozech pro skladování suchých sypkých materiálů.

Poznámka: Provedení pravé nebo levé, jednoduchých odlučovačů, se určuje polohou tangenciálního vstupu do odlučovače při pohledu na vstup.

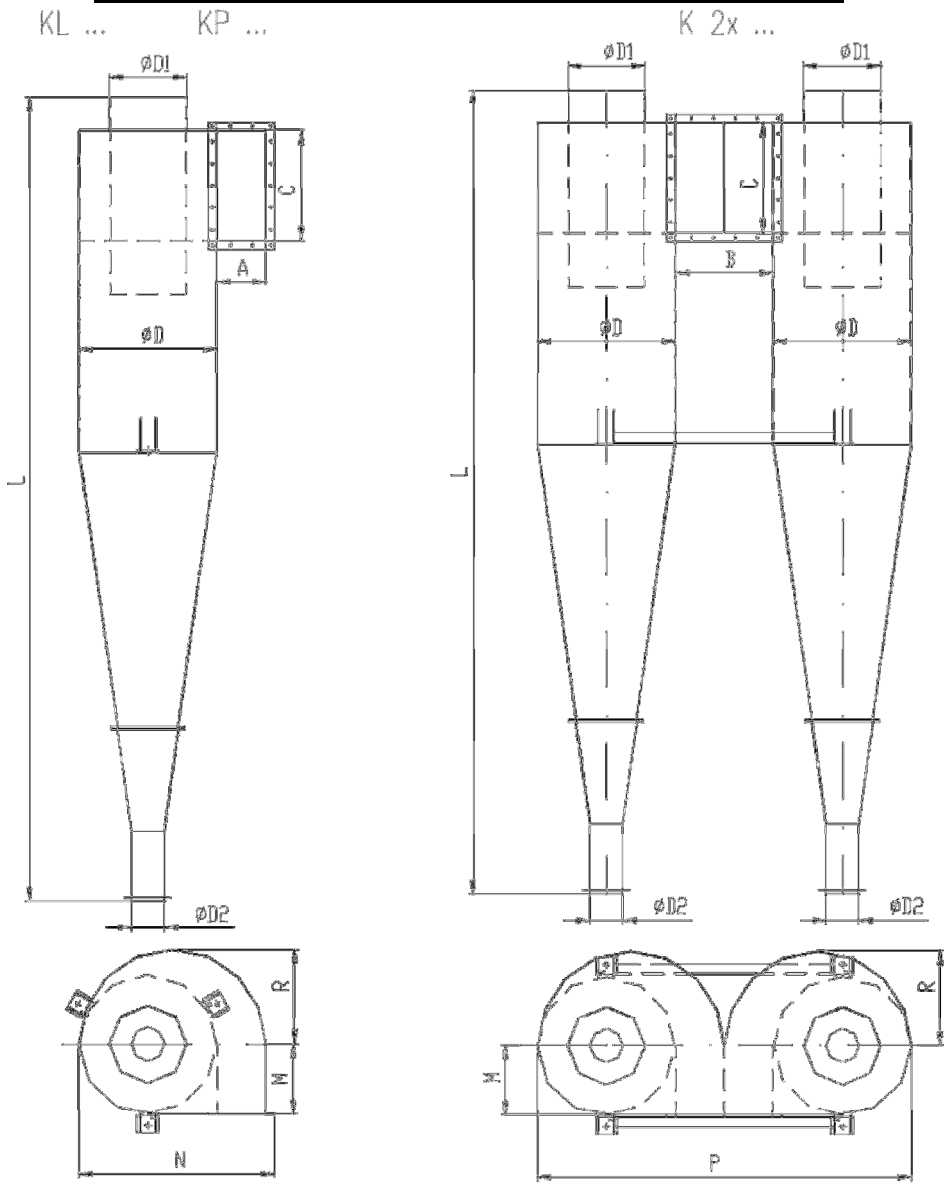


Údaj		Jednotka	Provedení		
			K630	K800	K1000
Základní rozměry	průměr válce	mm	630	800	1000
	výška celková		3650	4600	5880
Hmotnost	jednoduchý	kg	126	194	390
	dvojitý		256	325	775
Výkonnost – jednoduchý/dvojitý		m ³ /hod	1500-4000/2x	1800-45000/2x	4200-9500/2x
Tlaková ztráta – jednod./dvojitý*		Pa	1800-800/2x	200-900/2x	250-1000/2x

* Tlaková ztráta je závislá na množství vzduchu, odlučované suroviny a její fyzikálních vlastnostech.



Základní rozměry stroje



VELIKOST \ OZNAČENÍ	A	B	C	D	D1	D2	L	M	N	P	R
630	225	450	500	630	355	152	3650	315	899	1718	429,5
800	250	---	600	800	375	150	4600	449	1040	---	460
1000	378	710	800	1000	560	152	5880	770	1178	2252	585